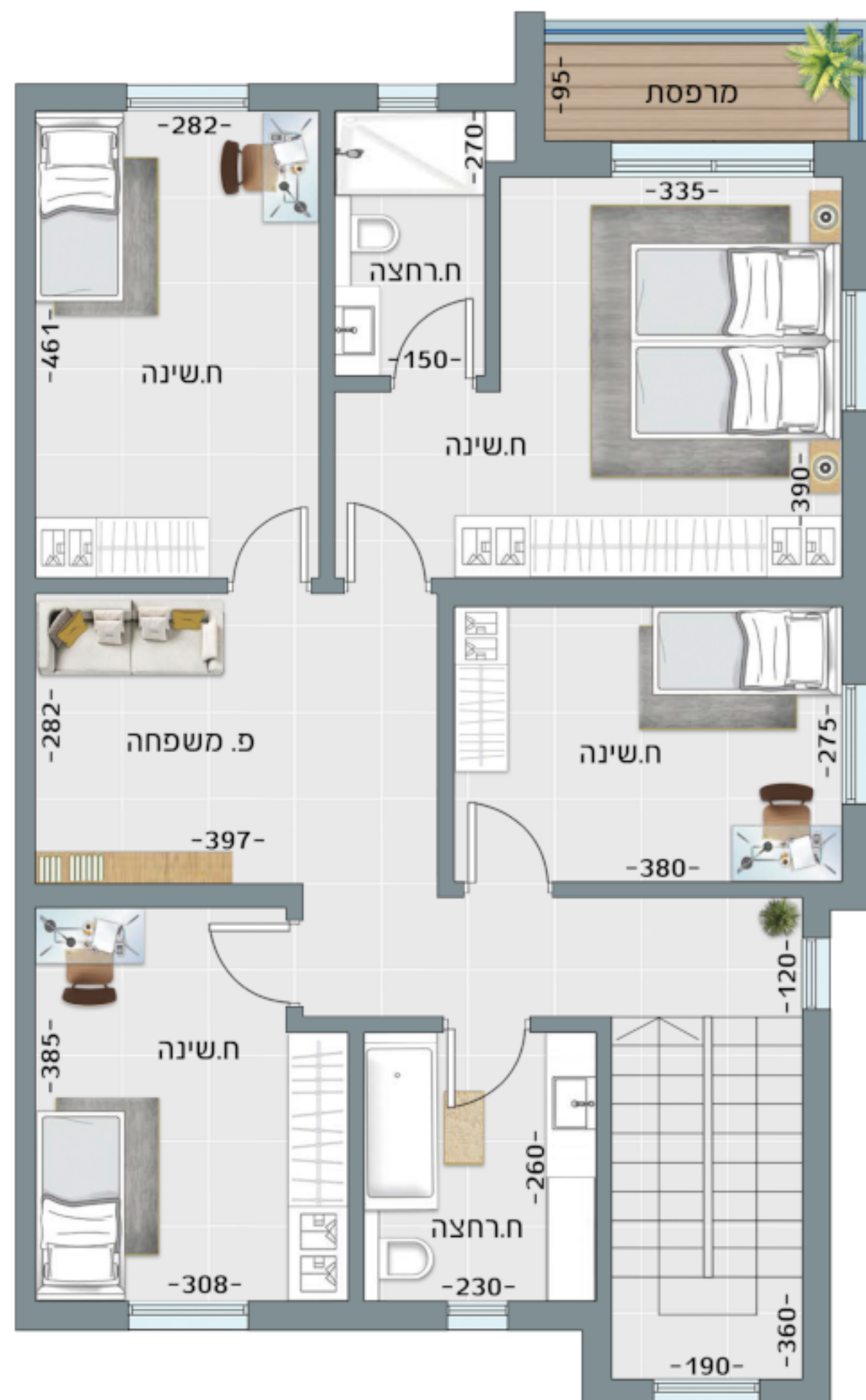
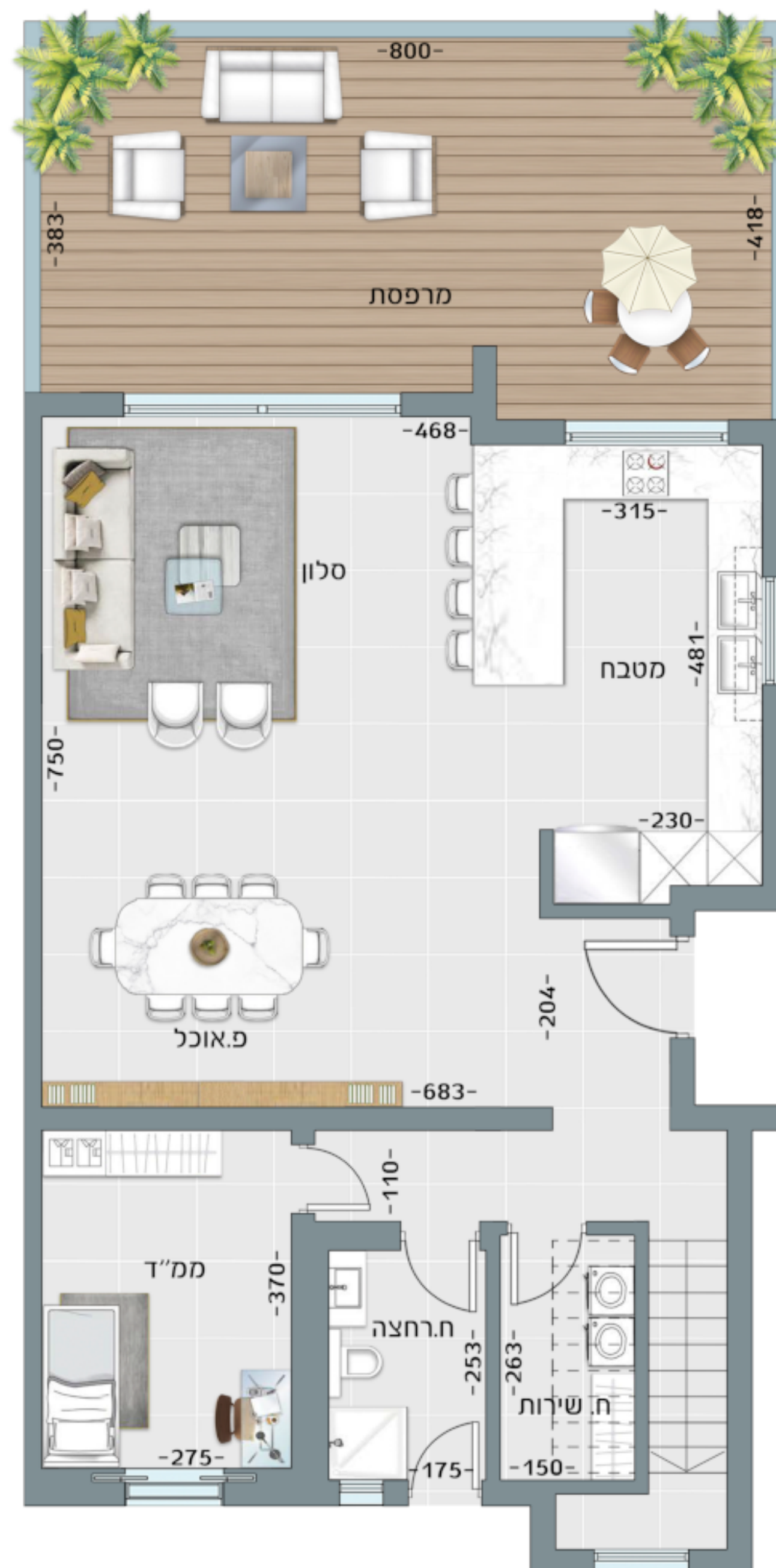
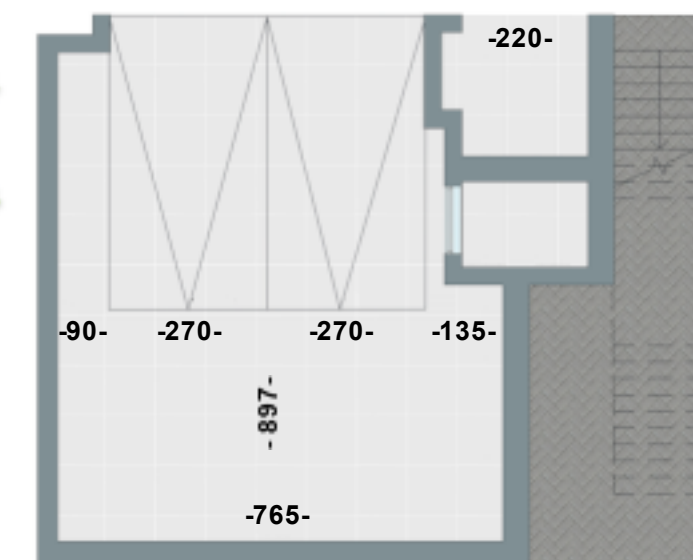


**אופק בקדומים**

דגם כלנית + מרתף

דו משפחתי - 6 חדרים

- שטח דירה כ: 255 מ"ר
- שטח קומת קרקע כ: 95 מ"ר
- שטח קומה א כ: 89 מ"ר
- שטח מרפסת כ: 36 מ"ר
- שטח מרתף כ: 71 מ"ר
- שטח מגרש מינימלי כ: 220 מ"ר
- שטח מגרש מקסימלי כ: 470 מ"ר



התרשימים וההדמיות הינם להמחשה בלבד. רק התכניות והמפרטים אשר יצורפו לחוזה בין מזמיני הבניה לחברה, יחייבו את החברה. ט.ל.ח.